



## Swelab™ Alfa Plus 3-part hematologisystem Bättre utrustat än någonsin

Swelab hematologisystem höjer kvalitet  
och tillförlitlighet till en högre nivå.

# Levererar resultat du kan lita på

Swelab Alfa Plus bygger på en stolt tradition som startade redan 1956. Systemet kommer fullpackad med användarvänlig teknik som underlättar för dig att genomföra och dela korrekta resultat från hematologisk analys. Swelab hematologisystem har förfinats genom åren för att höja kvalitet och tillförlitlighet till allt högre nivåer. Det har aldrig funnits en bättre tid att ställa en på ditt labb.

## Från prov till komplett blodcellsräkning (CBC) på en minut

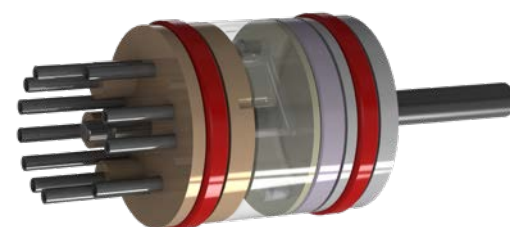
Tre versioner av Swelab Alfa Plus tillhandahåller provanalys via mikropipettadapter (MPA). Denna funktion förvandlar Swelab Alfa Plus till en av världens snabbaste blodcellsräknare. Från ett enkelt stick i fingret, samlar upp blod i ett 20 µL's mikrokapillär rör, placera röret i adaptern och analysera. Efter en minut kan du läsa av provsvaret på skärmen. Det behövs ingen provberedning, ingen förspädning, inga vakuumsrör, och inga nålar. Eftersom ett stick i fingret är förhållandevis smärtfritt lämpar sig analys via MPA speciellt för provtagning på barn. MPA kan också användas för snabb förbedömning av blod inför donation, samtidigt som venen sparas för donationen.



Swelab Alfa Plus tillhandahåller komplett blodcellsräkning från endast 20 µL blod, väl anpassad till barn och blodbanker.

## Korrekt resultat baseras på hög precision

Aspirationstekniken är en kritisk del av analysen och avspeglar sig i noggrannheten hos varje resultat du rapporterar. Därför är varje Swelab Alfa Plus instrument utrustat med en vridventil med hög precision. Den är inte bara väldigt exakt, den är också underhållsfri för att minimera underhållskostnaden.



Underhållsfri Swelab Alfa Plus vridventil säkerställer korrekta resultat och låg underhållskostnad.

Swelab Alfa Plus erbjuder också förlängd räkning av blodplättar (PLT) för ett mer exakt resultat i det kritiskt låga PLT-området. För patientprov med detekterad grav trombocytopeni aktiveras förlängd PLT-räkning och instrumentet räknar tre gånger fler blodplättar än normalt för att kunna ge ett mer exakt PLT-värde. Prover som analyserats med förlängd PLT-räkning markeras med en asterisk (\*).

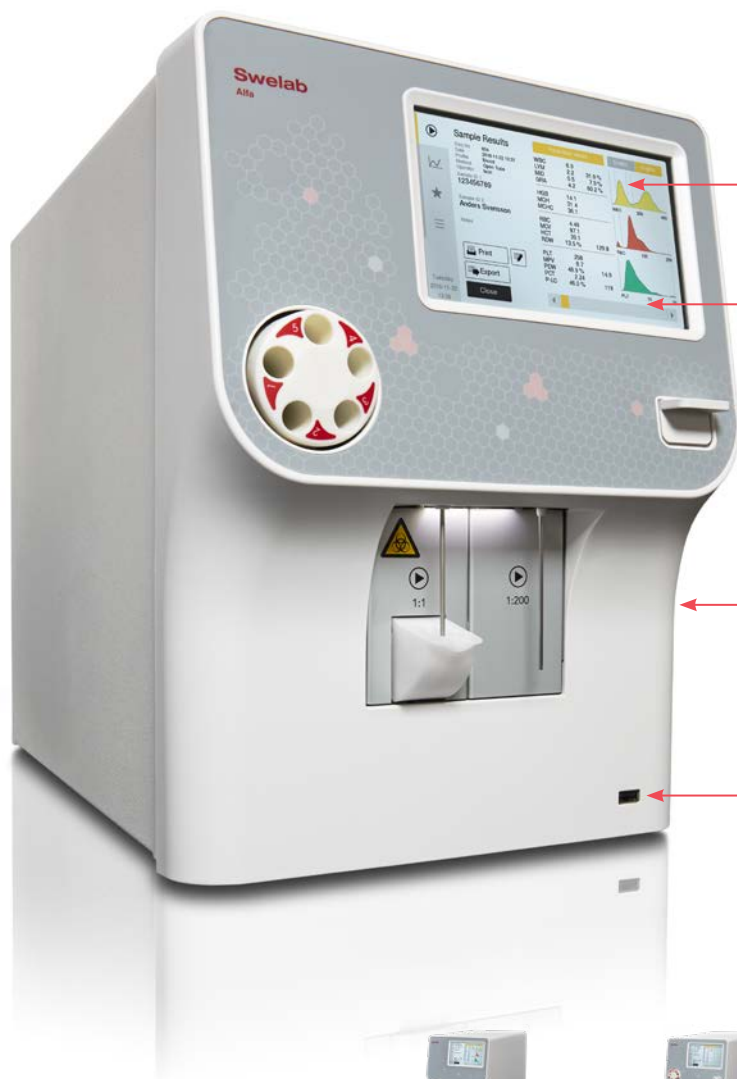
## Automatisk provhantering för din bekvämlighet

Även om du tycker om att arbeta med ditt Swelab instrument, kommer det att finnas stunder då du behöver lämna det för att på egen hand analysera en mängd prover. För dessa tillfällen passar Sampler-modellen bäst på ditt labb. Swelab Alfa Plus Sampler är den mest avancerade modellen och därför bäst anpassad för små och medelstora sjukhus. Ladda bara upp till 2 x 20 prover och låt Swelab Alfa Plus Sampler göra jobbet.



Ladda upp till 2 x 20 prover och låt Swelab Alfa Plus Sampler göra jobbet.

# Flera modeller för att passa dina behov



## Intuitiv mjukvara

Förenklar arbetsprocessen och ger operatören kontroll över provresultat och patientdata.

## Enkelt gränssnitt

Gränssnittets design främjar smidig instrumenthantering och noggrann bedömning av resultat. Menyerna är enkla att förstå och navigera.

## Ergonomisk design

Instrumentet är utformat för att förenkla provhantering.

## Flexibla anslutningsmöjligheter

Möjliggör anslutning av skrivare, tangentbord, streckodsläsare, USB-minne, mm samt att skicka resultat till LIS via LAN.



## Modellegenskaper

Integrerad mixer

Mikropipettadapter (MPA)

Underhållsfri vridventil

Förspädning av prover

Förspädningssläge

Autosampler

Basic

Standard

Cap

Sampler

## Specifikationer

### Parameters

22 parametrar:

- WBC, LYM, MID, GRAN, LYM%, MID%, GRAN%, RBC, MCV, HCT, PLT, MPV, HGB, MCH, MCHC, RDW%, RDW, PCT, PDW%, PDW, P-LCR, P-LCC

### Provkapacitet

60 prov/timme

50 sekunders analystid, OT inlet

### Provvolymer

Öppna rör (OT): 110 µL

Rör med propp (Cap): 250 µL

MPA: 20 µL

Förspädning: 20 µL

Autosampler: 300 µL

### Provtagningsystem

Sluten vridventil

### Reagens

2 RFID-låsta reagens används för analys:

- Swelab AlfaDiluent
- Swelab AlfaLyse

### Display

7 tums TFT pekskärm

### Minneskapacitet

50 000 prover

### Gränssnittsportar

4 USB portar, 1 LAN port som stödjer en-vägs HL7 protokoll

### Printout

Postscript-kompatibel skrivare som stödjer PCL 3/5e

### Precision (typisk värde)

WBC CV ≤ 3.5% (1.7%)

RBC CV ≤ 1.8% (0.9%)

MCV CV ≤ 1.5% (0.4%)

HGB CV ≤ 1.5% (0.5%)

PLT CV ≤ 5.2% (3.0%)

### Dimensioner

295 (B) × 475 (D) × 395 (H) mm (Basic/Standard/Cap)

340 (B) × 475 (D) × 395 (H) mm (Sampler)

### Vikt

≤ 18 kg (Basic/Standard/Cap)

≤ 22 kg (Sampler)

Boule Diagnostics AB är ett företag som utvecklar och tillverkar system och förbrukningsmaterial inom hematologidiagnostik för vårdgivare över hela världen. Företaget är främst inriktat på små och medelstora sjukhus, kliniker, och laboratorier inom öppenvård samt andra diagnostikföretag inom både human- och veterinärhematologi. Koncernen omfattar operativa dotterbolag i Sverige, USA och Ryssland. Sedan 2011 kan Boule Diagnostics-aktien handlas på NASDAQ OMX Nordic.

Swelab Alfa Plus hematologisystem ingår i vårt total kvalitetskoncept som omfattar instrument, reagens, kontrollmaterial och service, en obruten kedja av sakkunskap inom kvalitetsanalys.

## Swelab hematologisystem. Att räkna med sedan 1956.

För mer information om Swelab Alfa Plus,  
besök [swelab.se](http://swelab.se)

**Boule Diagnostics AB**  
Domnarvsgatan 4  
163 53 Spånga  
Tel. 08 744 77 00  
E-post [info@boule.com](mailto:info@boule.com)  
**boule.com**

Swelab är ett varumärke ägt av Boule Medical AB.  
© 2019 Boule Diagnostics AB. BPS31736-2 (SE) 12/2019

